

Zdalny dostęp do źródeł elektronicznych BUR dla pracowników i studentów Uniwersytetu Rzeszowskiego

1. Obsługiwane przeglądarki internetowe.....	2
2. Uwagi odnośnie serwerów proxy	2
3. Konfiguracja przeglądarki Internet Explorer	3
4. Konfiguracja Google Chrome	5
5. Konfiguracja Mozilla Firefox.....	6
6. Konfiguracja Opera	8
7. Użytkowanie zdalnego dostępu	10

W celu uzyskania zdalnego dostępu do polskich i zagranicznych baz pełnotekstowych, bibliograficznych i abstraktowych wymienionych na stronie

<http://bur.univ.rzeszow.pl/bazy-dostepne-w-sieci-ur>

niezbędna jest właściwa konfiguracja przeglądarki internetowej oraz posiadanie konta dostępowego koniecznego do autoryzacji użytkownika.

1. Obsługiwane przeglądarki internetowe

Zdalny dostęp można uzyskać używając następujących przeglądarek internetowych:

- Internet Explorer (IE) – w wersji nie niższej niż IE6,
- Mozilla Firefox – w wersji nie niższej niż 2.x
- Google Chrome
- Opera – w wersji nie niższej niż 7.x

Użycie innych przeglądarek nie było testowane, ale jest możliwe, o ile przeglądarka obsługuje skrypty zdalnej konfiguracji.

2. Uwagi odnośnie serwerów proxy

Omówione w punktach 3. do 6. czynności zmieniają ustawienia proxy połączenia przeglądarki.

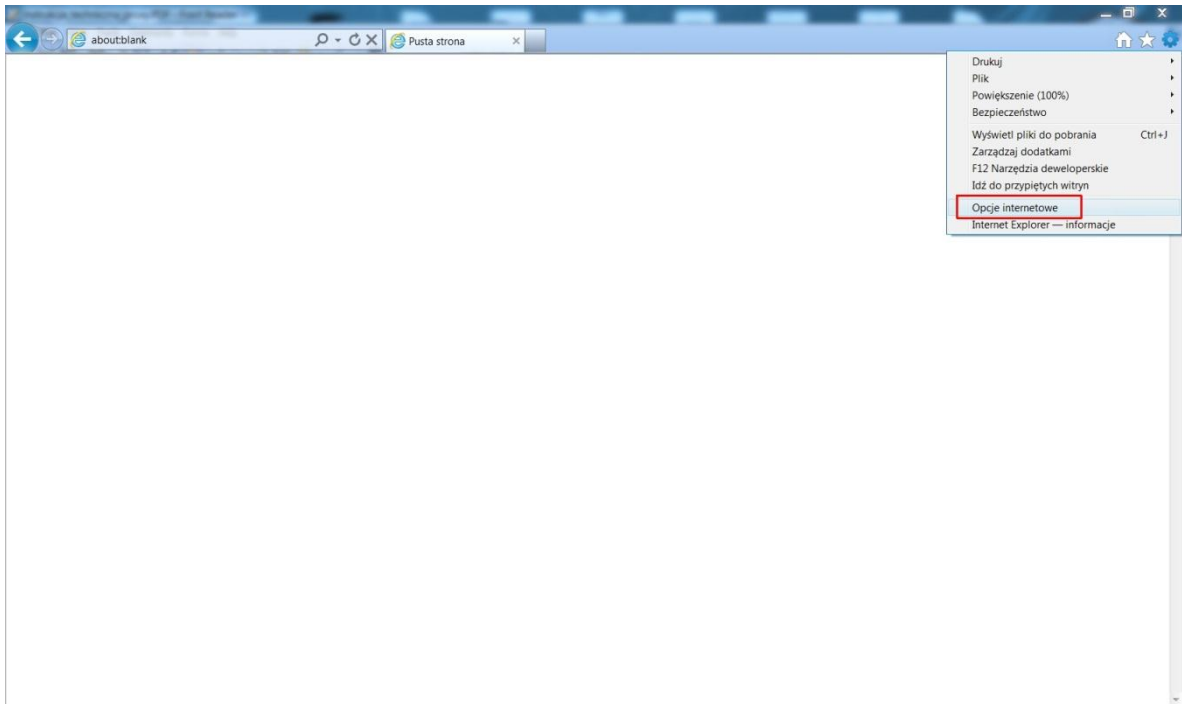
Jeżeli używana jest indywidualna konfiguracja proxy, zdalny dostęp do zasobów BUR może nie działać.

Jeżeli indywidualna konfiguracja proxy zostanie zastąpiona konfiguracją omawianą w tej instrukcji, to po zakończeniu korzystania z zasobów BUR należy przywrócić własne ustawienia proxy.

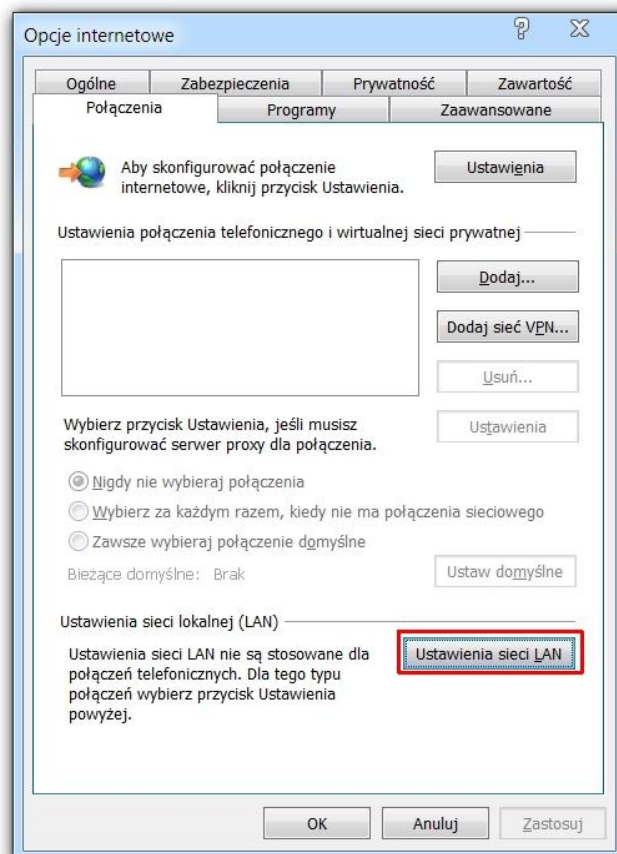
3. Konfiguracja przeglądarki Internet Explorer

Instrukcja dotyczy przeglądarki IE8, w poprzednich wersjach wygląd i układ poszczególnych okien może się różnić.

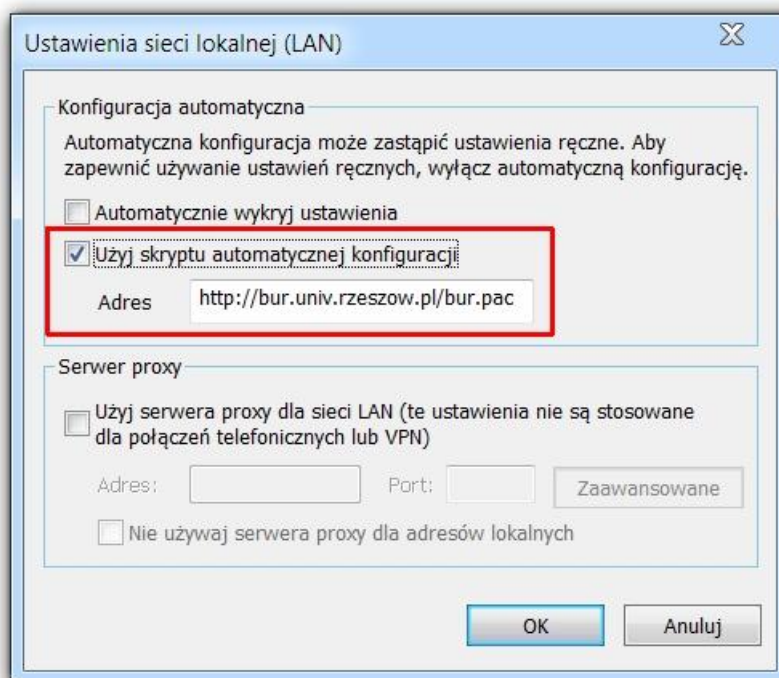
3.1 W otwartym oknie przegląd rozwijamy listę „Narzędzia” i wybieramy pozycję „Opcje Internetowe”.



3.2 Następnie wybieramy zakładkę „Połączenia” i wybieramy „Ustawienia sieci LAN”.



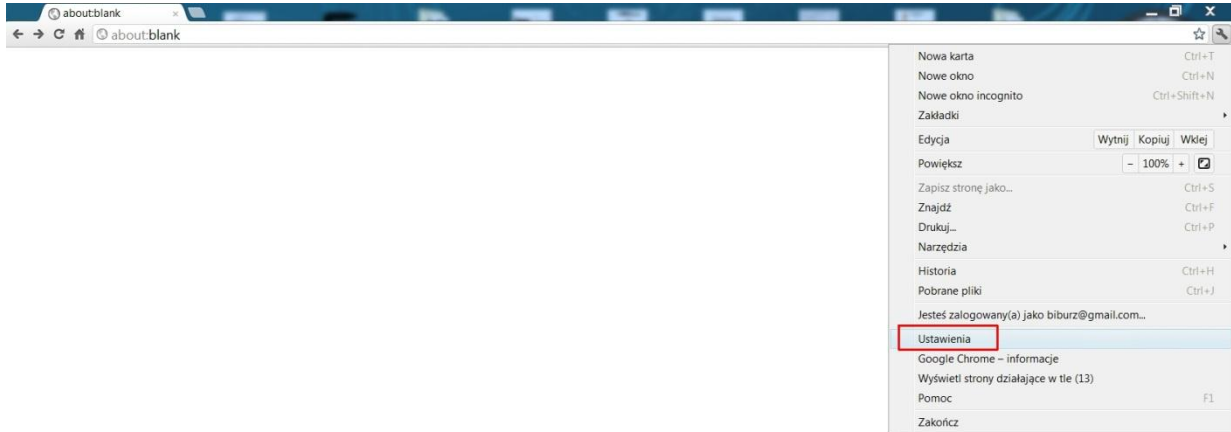
3.3 Zaznaczamy pole „Użyj skryptu automatycznej konfiguracji” a w polu „Adres” wpisujemy: **http://bur.univ.rzeszow.pl/bur.pac**



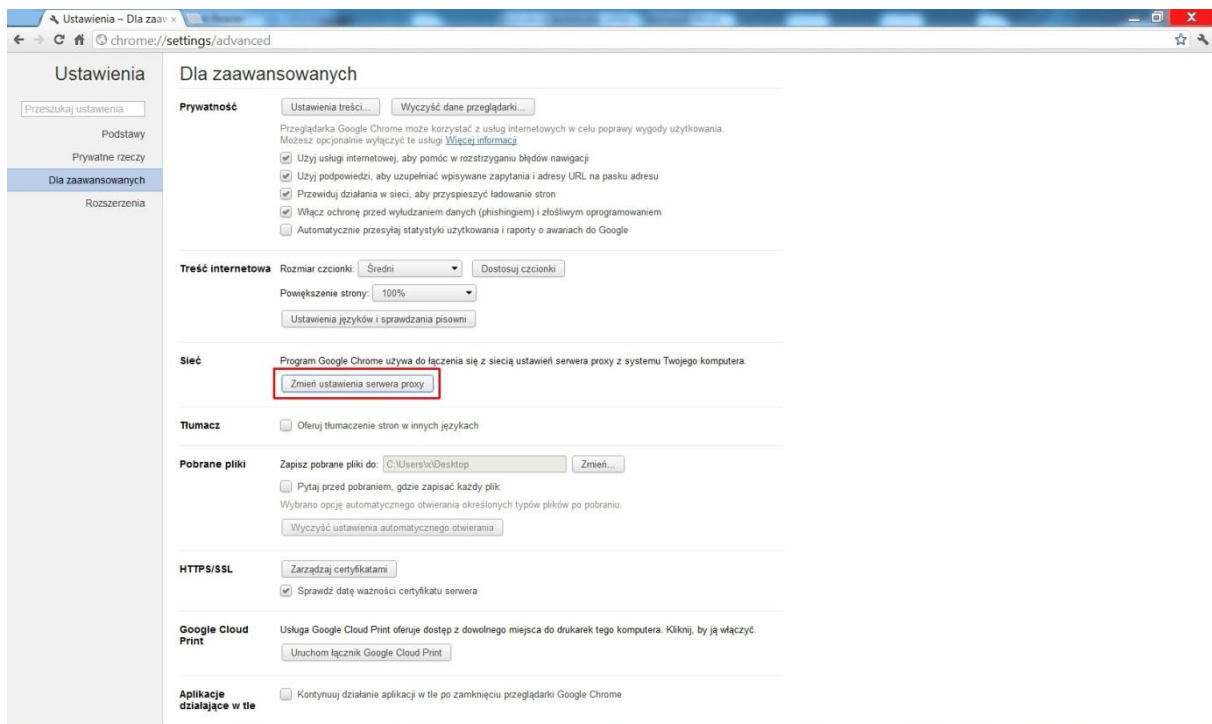
3.4 Zatwierdzamy zmiany klikając przyciski „OK” i powracamy do głównego okna przeglądarki.

4. Konfiguracja Google Chrome

Przeglądarka Google Chrome korzysta z tych samych ustawień co Internet Explorer. Jeżeli ustawienia zostały skonfigurowane w IE nie ma potrzeby powtarzania czynności w Chrome.



4.1 Rozwijamy listę „Ustawienia Google Chrome” i wybieramy „Ustawienia”.



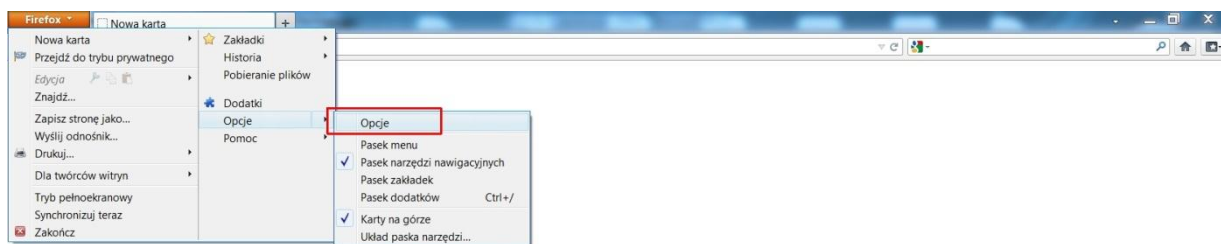
4.2 Przechodzimy do zakładki „Dla zaawansowanych” i wybieramy „Zmień ustawienia serwera proxy”

4.3 Następnie wykonujemy czynności 3.2 do 3.4 z konfiguracji Internet Explorer. Na koniec klikamy „Zamknij” aby powrócić do okna przeglądarki.

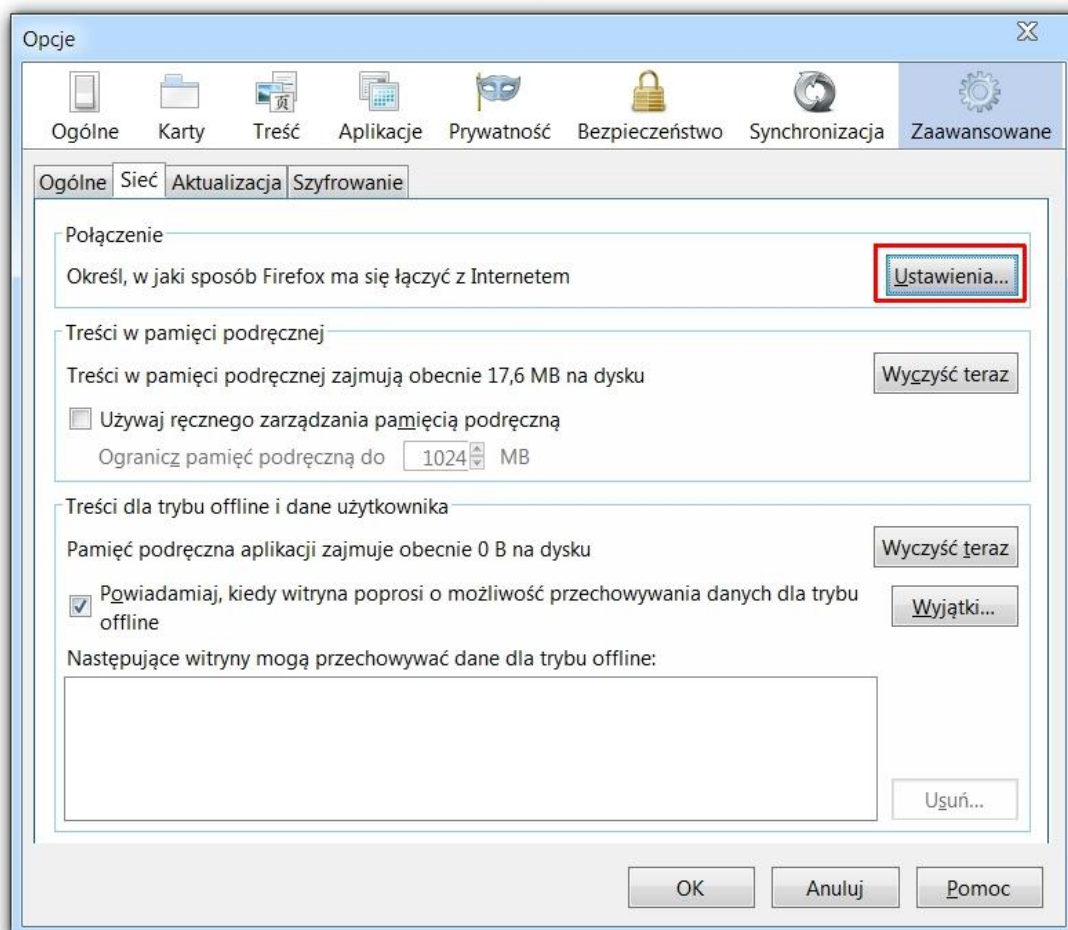
4.4 Ostatnim krokiem jest zamknięcie przeglądarki i uruchomienie jej ponownie.

5. Konfiguracja Mozilla Firefox

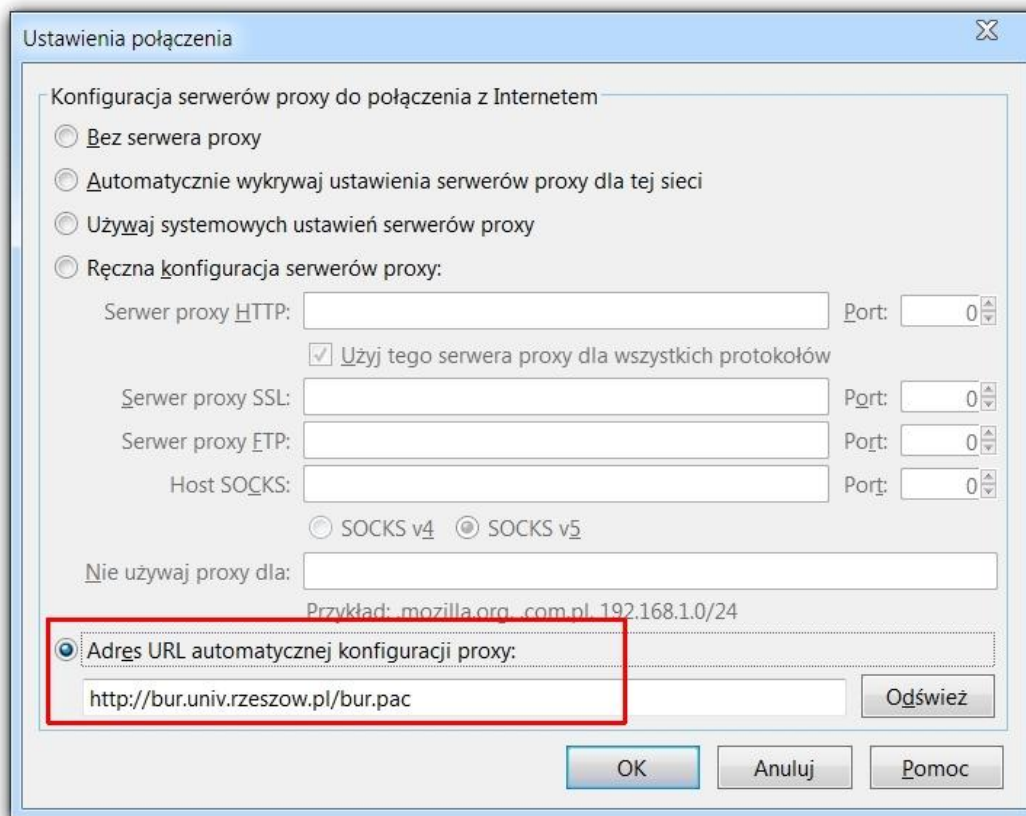
5.1 Rozwijamy listę „Opcje” i wybieramy ponownie „Opcje”.



5.2 Wybieramy zakładkę „Zaawansowane”, następnie „Sieć” i w polu Połączenie wybieramy „Ustawienia”.



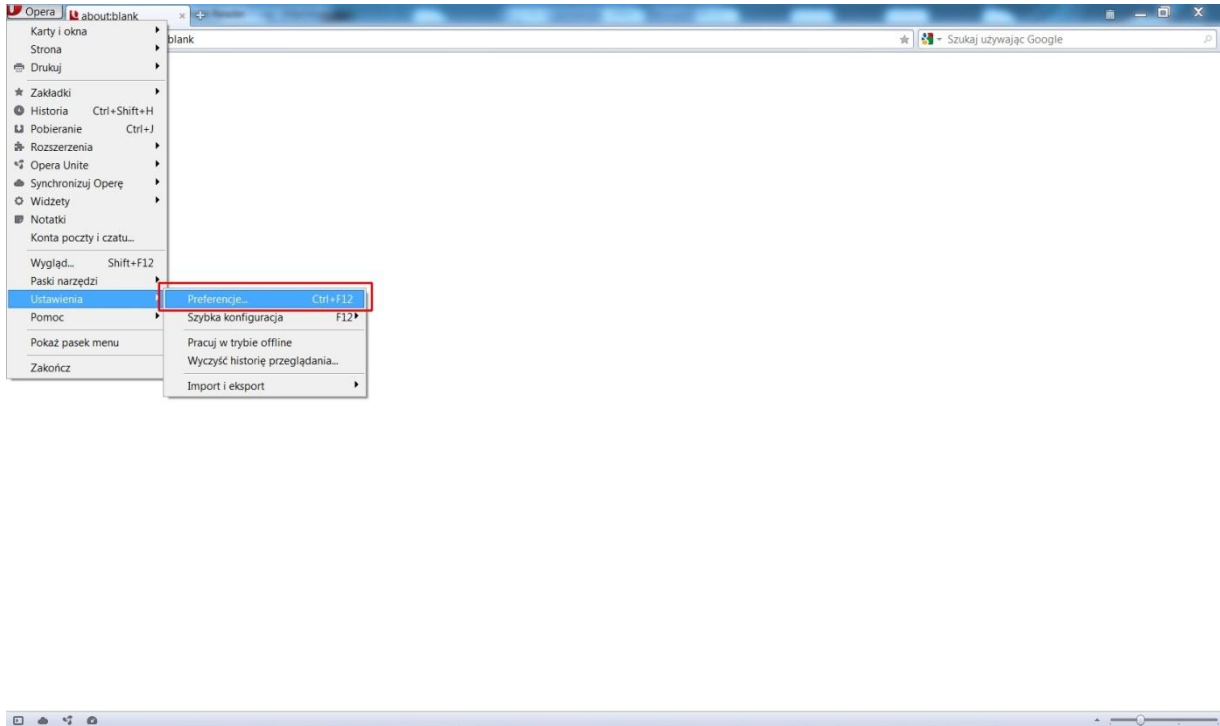
5.3 Zaznaczamy „Adres URL automatycznej konfiguracji proxy” i w pole wpisujemy: **http://bur.univ.rzeszow.pl/bur.pac**



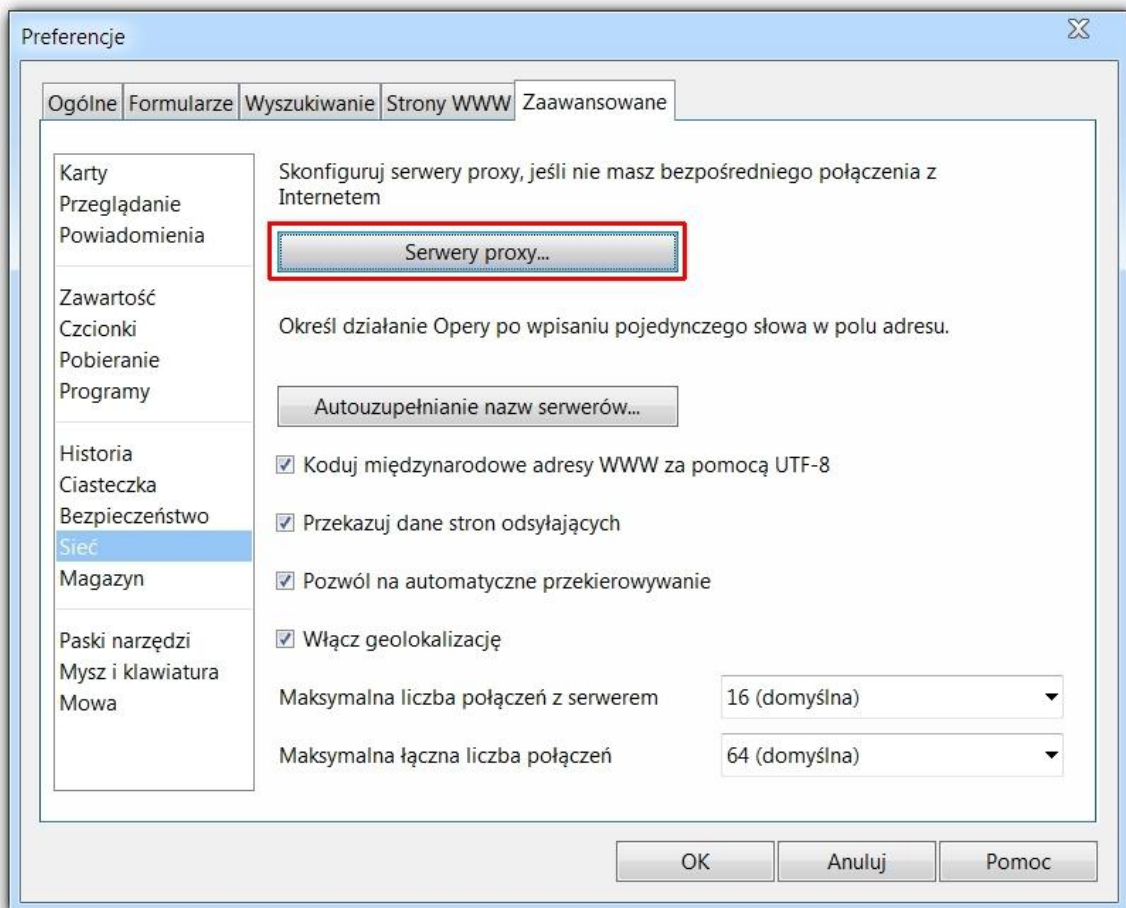
5.4 Zatwierdzamy zmiany przyciskami „OK” aby powrócić do okna przeglądarki.

6. Konfiguracja Opera

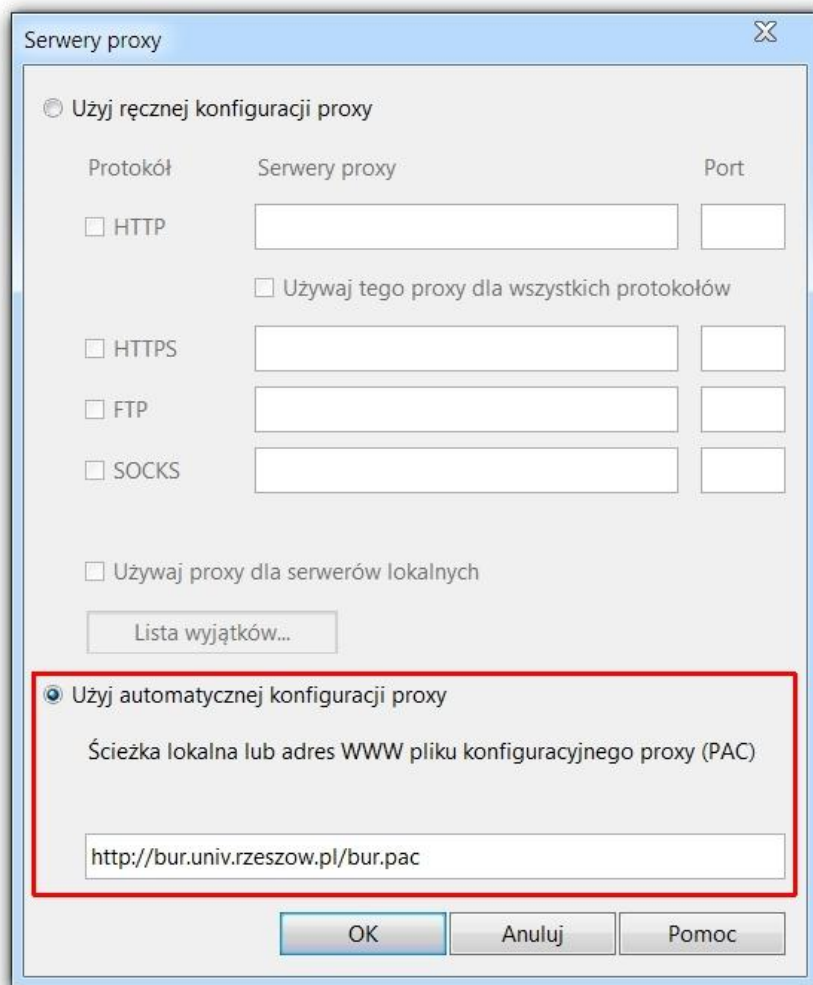
6.1 Rozwijamy listę „Ustawienia” i wybieramy pozycję „Preferencje”.



6.2 Przechodzimy do zakładki „Zaawansowane” i z listy po lewej stronie wybieramy „Sieć”. Następnie wybieramy „Serwer Proxy...”.



6.3 Zaznaczamy „Użyj automatycznej konfiguracji proxy”, a w polu wpisujemy: **http://bur.univ.rzeszow.pl/bur.pac**



6.4 Zatwierdzamy zmiany klikając przyciski „OK” i powracamy do głównego okna przeglądarki.

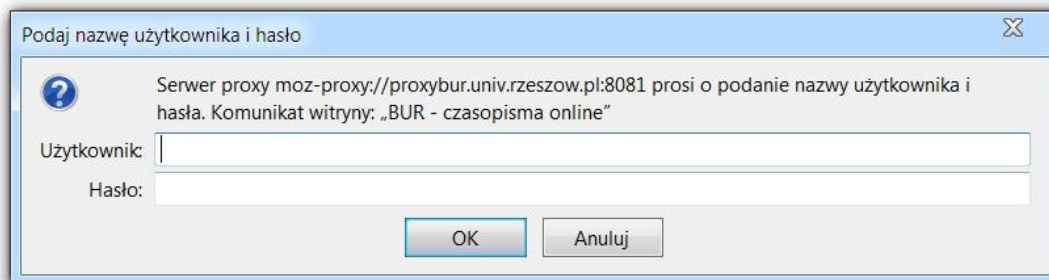
7. Użytkowanie zdalnego dostępu

7.1 W prawidłowo skonfigurowanej przeglądarce przechodzimy na stronę

<http://bur.univ.rzeszow.pl/bazy-dostepne-w-sieci-ur>

a następnie wybieramy żadaną bazę.

7.2 W oknie logowania podajemy login (Użytkownik) oraz hasło do niego.



7.3 Po zalogowaniu uzyskujemy dostęp, taki jak z sieci komputerów uniwersyteckich, do wszystkich zasobów wymienionych na stronie. Po dwóch godzinach użytkowania, lub po zamknięciu przeglądarki będzie konieczne ponowne zalogowanie.